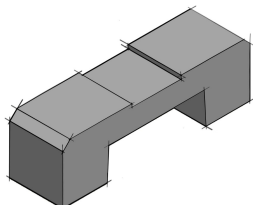
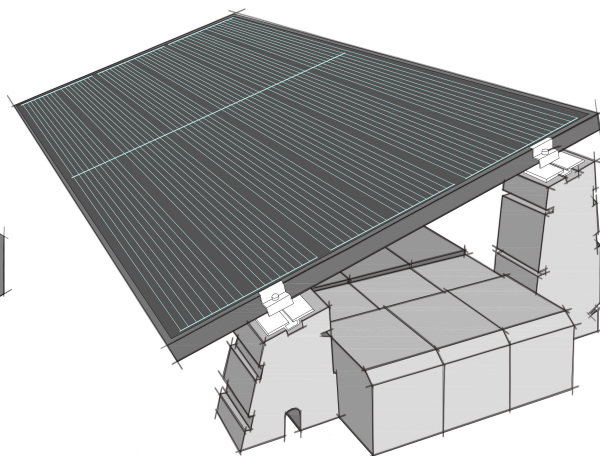


Podstawa



Dociążenie



Zasadnicze charakterystyki wyrobu budowlanego	Deklarowane właściwości użytkowe	
	Podstawa	Dociążenie
Wytrzymałość na ściskanie	37 N/mm <sup>2</sup> (klasa betonu C30/37)	
Trwałość	odpowiednia do normalnych warunków użytkowania	
Nasiąkliwość	wartość średnia do 6%	
Reakcja na ogień	klasa A1	
Substancje niebezpieczne	nie występują	
Właściwości geometryczne	835x130x402/205 mm	530x150x160 mm
Ciężar elementu	ok. 40 kg	ok. 24 kg
Ilość sztuk na paalecie	28 szt.	70 szt.
Ciężar palety	ok. 1150 kg	ok. 1700 kg

Układ modułów	poziomy / pionowy
Przeznaczenie	system balastowy do wykonania konstrukcji pod montaż paneli fotowoltaicznych na gruncie lub na dachach płaskich pokrytych papą lub innych płaskich powierzchniach pod max. kątem 5°
Montaż modułów (wykaz potrzebnych elementów)	klemy (skrajne / środkowe), śruby imbusowe M8 z nakrętką przesuwną z kulką (nutenstein), prowadnice aluminiowe (tylko w układzie pionowym), podkładka elastomerowa
Ilość elementów dociążających	max 3 szt.
Zalety	zmniejszenie czasu montażu co przekłada się na niższy koszt całkowity, estetyka instalacji oraz czystość układu na dachu, niskie ryzyko uszkodzenia dachu, niski koszt transportu elementów w wybrane miejsce